

### Cuerpo de luminaria

Construido en chapa de acero de primera calidad.

Su espesor 0.8mm, aporta una gran rigidez mecánica, permitiendo incorporar el resto de elementos que configuran la luminaria.

A dicho cuerpo se le añade un cerco fabricado en chapa de acero de primera calidad y un cristal templado mateado de seguridad.

La estanqueidad se consigue gracias a la junta de neopreno incorporada al perímetro del mismo cerco.

Su diseño nos permite adaptarla a los distintos sistemas de falsos techos normalizados en el mercado.

Posibilidad de adaptación a cualquier tipo de techos especiales.

Será necesario, para su acoplamiento a techos de perfilera oculta, de escayola o pladur, el conjunto de anclajes modelo LD-300. Dicho conjunto deberá pedirse por separado.

Aconsejamos sellar con silicona el cuerpo de la luminaria una vez colocadas.

### Tratamiento de pintura

El proceso de desengrase, permite lograr una gran uniformidad en la pintura (Polvo Epoxi-Poliéster) aplicada en los cuerpos de la luminaria, los cuales son termoestables en blanco RAL-9010.

### Equipo

Las luminarias están preparadas para alojar distintas fuentes de alimentación, regulables de 1-10 V, Dali con conexión de 5 polos, o equipos no regulables con conexión rápida de 3 polos.

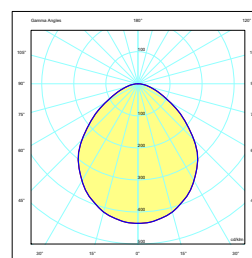
Sin necesidad de herramientas para conexión.

Tensión de alimentación: 220-240 V/ 50-60 Hz.

LED

Modelo	W	Lm	IRC	Temperatura de color
LD-90004 LED24	24.4	2889	>80	4.000K
LD-90004 LED29	29.2	3386	>80	4.000K
LD-90004 LED38	38.1	3933	>80	4.000K
LD-90004 LED48	48.7	4772	>80	4.000K

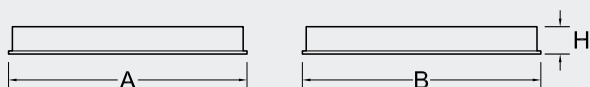
### Curva de distribución luminosa



### Dimensiones

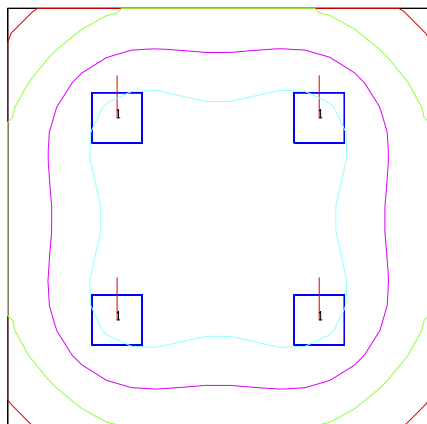
A B H

597 597 65



APLICACIONES:





Isolinéas

- 300.0 lx
- 400.0 lx
- 500.0 lx
- 600.0 lx

**CONDICIONES DE CÁLCULO**

Local

Superficie	Altura	Grado de reflexión	Factor mantenimiento
25 m <sup>2</sup>	3m	Techo 70% Paredes 50% Suelo 20 %	0.8

**Luminaria**

Modelo: LD-90004 LED 48

Altura de montaje: 3m

Distancia entre luminarias: (Eje x) 2.4m  
(Eje y) 2.4m

**Resultado de los cálculos**

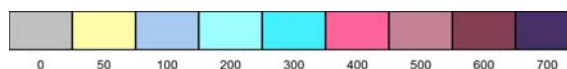
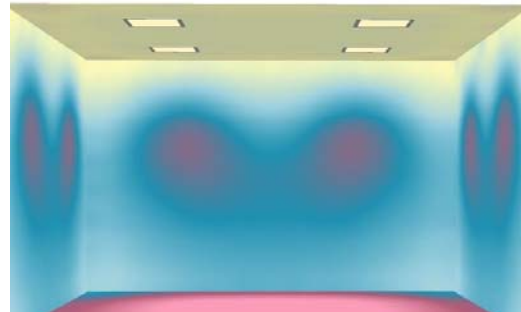
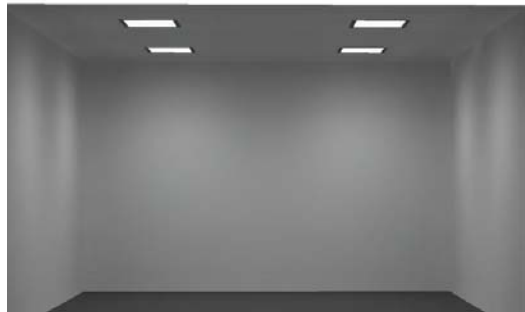
Em [lx]: 525 lx (Altura plano de trabajo 0.85)

Emin / Em (uniformidad): 0.57

VEE : 7.79 W/m<sup>2</sup>

VEEI: 1.48 W/m<sup>2</sup>/100 lx

Potencia total: 194.8 w



**TABLA UGR**

UGR  
S = 0.500

Reflectancias										
Ceiling/Cavity	0.7	0.7	0.5	0.5	0.3	0.7	0.7	0.5	0.5	0.3
Walls	0.5	0.3	0.5	0.3	0.3	0.5	0.3	0.5	0.3	0.3
WorkingPlane	0.2	0.2	0.2	0.2	0.2	0.2	0.2	0.2	0.2	0.2
RoomDimensions	ViewedCrosswise					ViewedEndwise				
x=2H y=2H	11.6	12.8	11.9	13.0	13.3	11.6	12.8	11.9	13.0	13.3
x=2H y=3H	12.5	13.6	12.8	13.8	14.1	12.5	13.6	12.8	13.8	14.1
x=2H y=4H	12.8	13.8	13.2	14.1	14.4	12.8	13.8	13.1	14.1	14.4
x=2H y=6H	13.1	14.0	13.4	14.3	14.6	13.1	14.0	13.4	14.3	14.6
x=2H y=8H	13.2	14.1	13.6	14.4	14.7	13.2	14.1	13.5	14.4	14.7
x=2H y=12H	13.3	14.1	13.6	14.4	14.7	13.2	14.1	13.6	14.4	14.7
x=4H y=2H	12.1	13.1	12.4	13.4	13.6	12.1	13.1	12.4	13.3	13.6
x=4H y=3H	13.1	14.0	13.5	14.3	14.6	13.1	13.9	13.5	14.3	14.6
x=4H y=4H	13.6	14.3	14.0	14.7	15.0	13.5	14.3	13.9	14.6	15.0
x=4H y=6H	13.9	14.6	14.4	15.0	15.4	13.9	14.6	14.3	15.0	15.4
x=4H y=8H	14.1	14.7	14.5	15.1	15.5	14.1	14.7	14.5	15.1	15.5
x=4H y=12H	14.2	14.8	14.7	15.2	15.6	14.2	14.7	14.7	15.2	15.6
x=8H y=4H	13.7	14.3	14.2	14.7	15.1	13.7	14.3	14.2	14.7	15.1
x=8H y=6H	14.3	14.8	14.7	15.2	15.6	14.3	14.8	14.7	15.2	15.6
x=8H y=8H	14.5	14.9	15.0	15.4	15.9	14.5	14.9	15.0	15.4	15.9
x=8H y=12H	14.7	15.1	15.2	15.5	16.0	14.7	15.0	15.2	15.5	16.0
x=12H y=4H	13.8	14.3	14.2	14.7	15.1	13.7	14.3	14.2	14.7	15.1
x=12H y=6H	14.3	14.8	14.8	15.2	15.7	14.3	14.7	14.8	15.2	15.7
x=12H y=8H	14.6	15.0	15.1	15.4	15.9	14.6	14.9	15.1	15.4	15.9